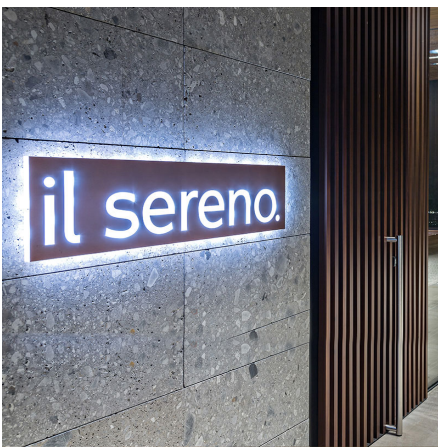
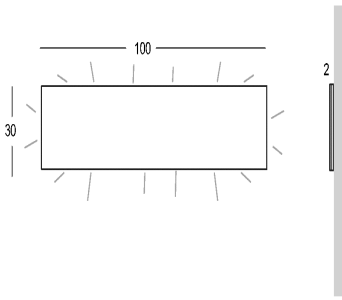


## STRIPE-EX

Targa da esterno retroilluminata. Testo e dimensioni personalizzabili; possibilità di scegliere il font. Materiali disponibili: acciaio, alluminio, ottone, plexiglass. Finiture disponibili (in base al materiale): - metallica: effetto ottone, acciaio o rame - verniciatura nei colori Apir o in una qualsiasi tonalità della scala RAL Illuminazione LED perimetrale con luce fredda. Alimentatore non incluso, acquistabile separatamente. Fissaggio a parete con viti. Possibilità di aggiungere i caratteri Braille per non vedenti. Dimensioni standard: 100 x 30 cm.



## Versione



Standard

## Finiture metalliche | Metal finishes | Finitions métalliques



OTLUC  
Ottone lucido



OTSAT  
Ottone satinato lucido



OTIND  
Ottone industriale



OTBRC  
Ottone bronzato chiaro opaco



OTBRS  
Ottone bronzato scuro opaco



OTANS  
Ottone antico nero opaco



ACLUC  
Acciaio lucido



ACSAT  
Acciaio satinato opaco

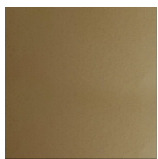


ACIND  
Acciaio industriale

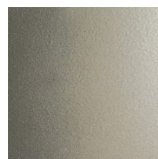
## Finiture verniciate



Oro



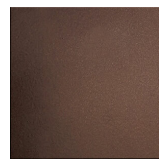
Oro antico



Anticato chiaro



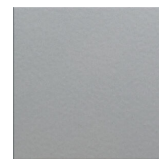
Tortora (RAL 1019)



Bronzo



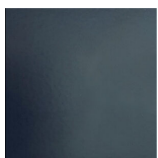
Simil corten



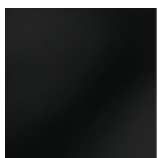
Argento



Canna di fucile



Grigio scuro (RAL 7016)



Nero opaco (RAL 9005)



Nero lucido (RAL 9005)



Bianco opaco (RAL 9010)



Bianco lucido (RAL 9010)



RAL